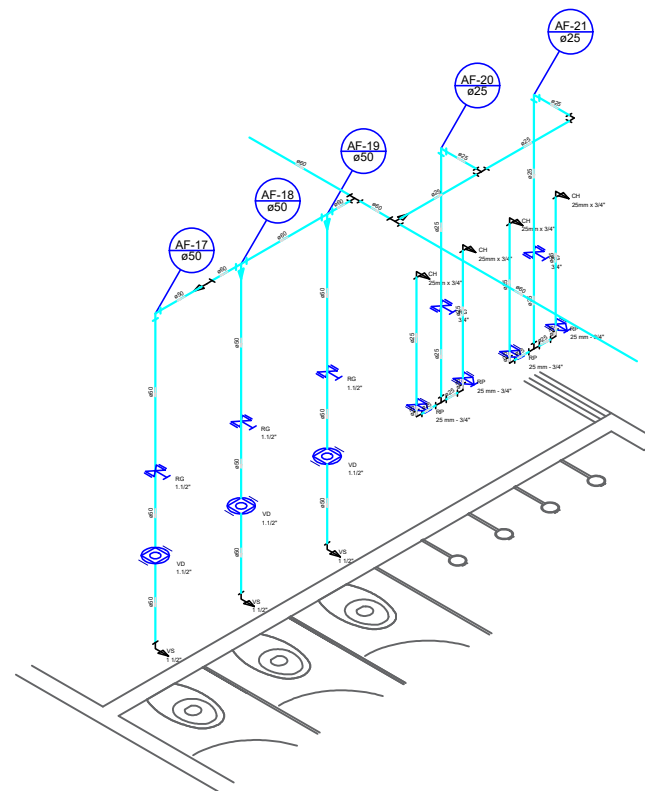
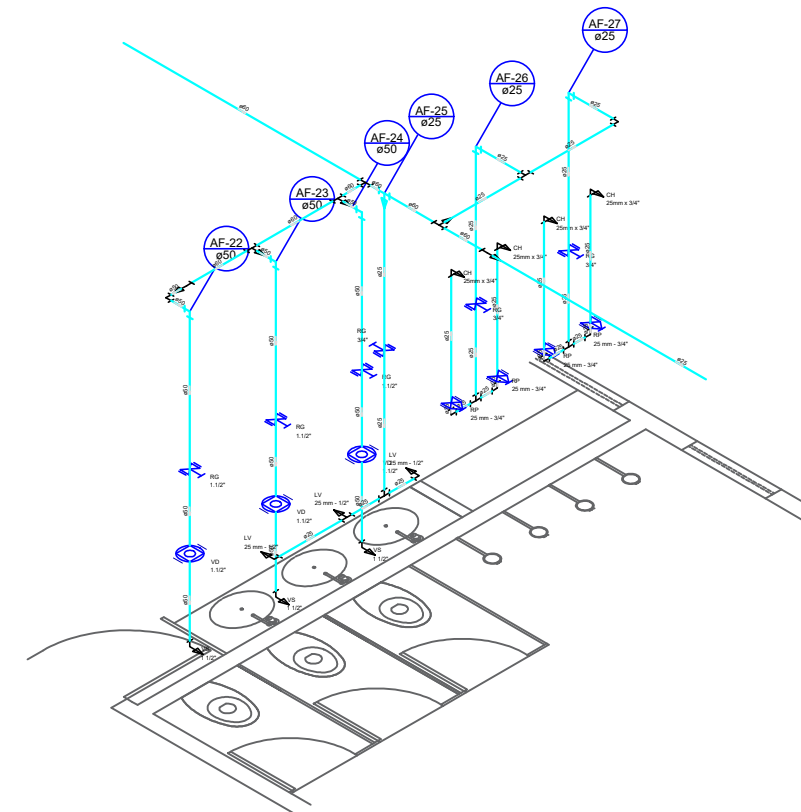


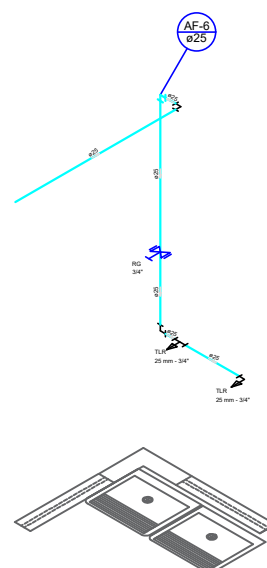
Detalhe H6
escala 1:25



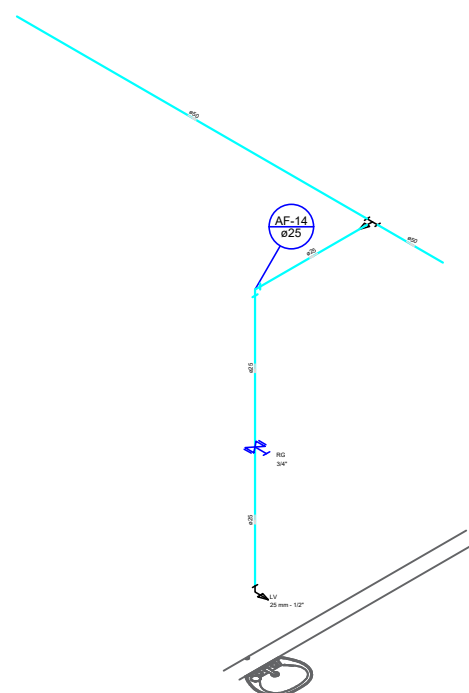
Detalhe H7
escala 1:25



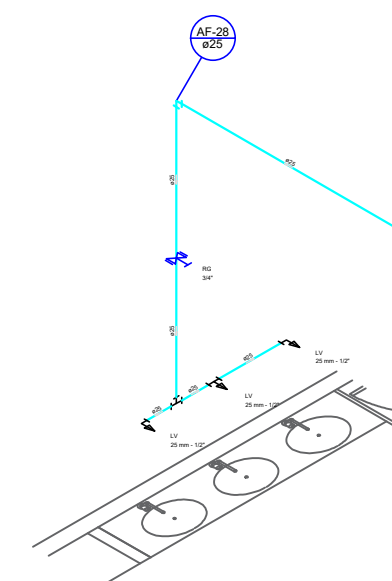
Detalhe H8
escala 1:25



Detalhe H4
escala 1:25



Detalhe H5
escala 1:25



Detalhe H9
escala 1:25

1 **DETALHES ÁGUA FRIA** Esc: 1:250



PREFEITURA MUNICIPAL DE
VÁRZEA GRANDE
Mais por você. Mais por Várzea Grande.

PREFEITURA MUNICIPAL DE VÁRZEA GRANDE

Av. Castelo Branco, Espaço Municipal, 2500 - Centro Sul, Várzea Grande/MT
CEP 78125-700 - Fone/Fax: 65 3688 8000

PROJETO: **CMEI NAIR SACRE**

LOCALIZAÇÃO: **RUA PRESIDENTE RICARDO JARDIM
COHAB CRISTO REI- VÁRZEA GRANDE-MT**

OBRA: **REFORMA E AMPLIAÇÃO**

ASSUNTO: **PROJETO HIDROSSANITÁRIO**
UNIDADE: **METRO**

AUTOR DO PROJETO:

MATHEUS MARCANZONI LEITE
ENGENHEIRO CIVIL CREA-MT 042157

ESCALA:

INDICADA

DATA:

MAIO/2021

ÁREA TERRENO:
4.994,82m²
ÁREA TOTAL CONSTRUÍDA:
963,59m²

FOLHA Nº

06/11